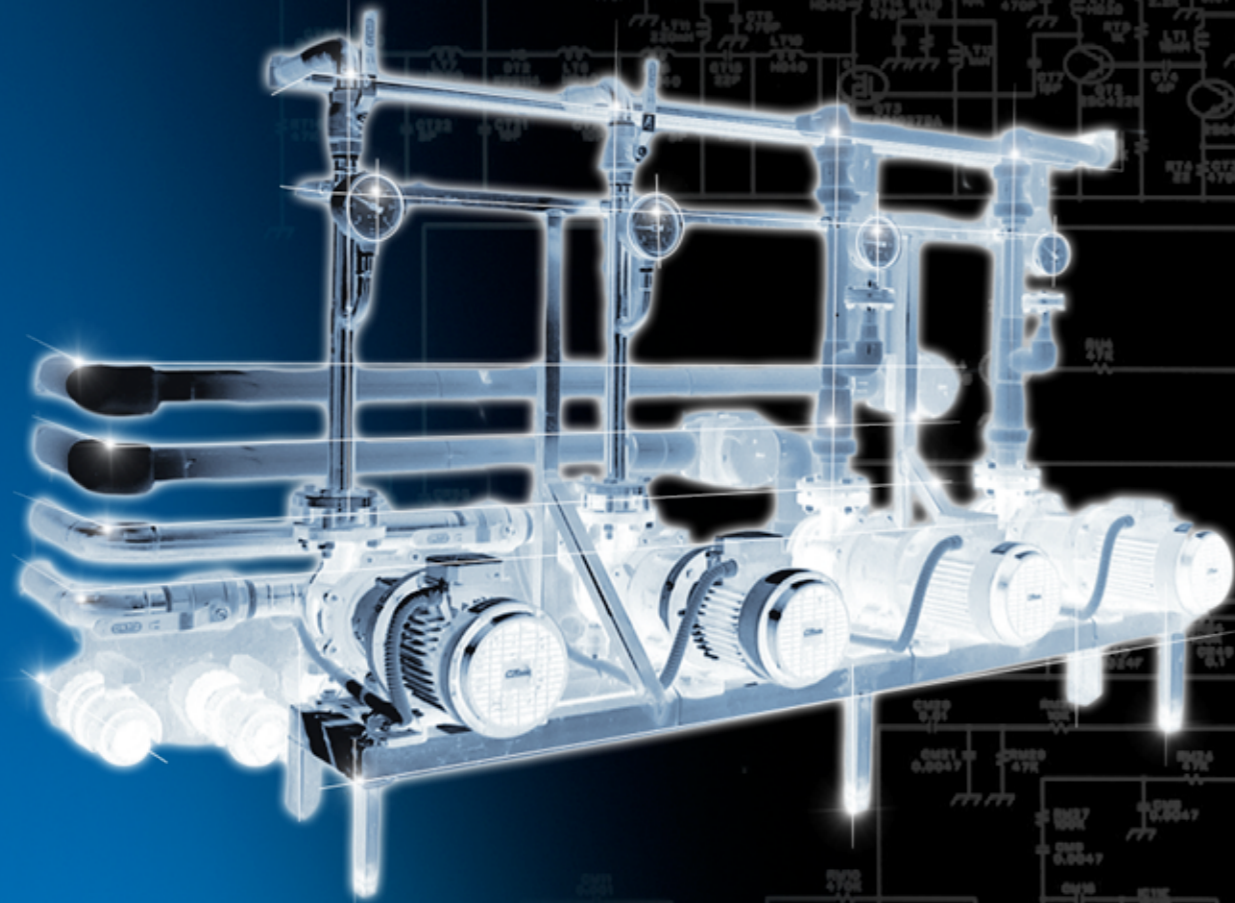


ACITEC

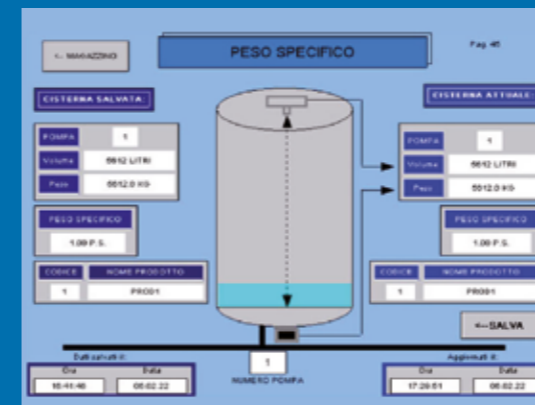
Dosatura automatica acidi
Automatic acid dosing



Magazzino prodotti - Product warehouse



Impianto idraulico - Plumbing system



Schermata pannello operatore - Operator panel screen

Acitec è un sistema completamente automatico creato per dosare liquidi pericolosi a diverse utenze. Il sistema elettronico consente di realizzare impianti di notevole grandezza, controllati in continuità da un computer pilota di supervisione. Il sistema è composto da una parte idraulica ben dimensionata e da un'ottima parte elettronica pilota.

Acitec is a fully automatic system specifically built to dose hazardous liquids to several utilities. The electronic system makes it possible to create equipment of notable size, continuously controlled by a supervisory pilot computer. The system is made up of a hydraulic component of suitable size and excellent electronic pilot equipment.

MODELLI / MODELS

MISURA (") Size	Portata (Lt/min) Range	Precisione (Hg) Accuracy
1/2"	20 Lt/min	0,5 Hg
1"	40 Lt/min	1 Hg
1, 1/2"	60 Lt/min	2 Hg